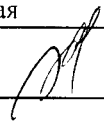


Утверждаю
Первый заместитель министра
природных ресурсов и охраны окружающей среды
Ставропольского края

В.В. Нестерук
Дата: 11.07.2018

Акт
лесопатологического обследования № 2018-30001

лесных насаждений Дивенское лесничество (лесопарк)
Ставропольский край (субъект Российской Федерации)

Способ лесопатологического обследования: 1. Визуальный
2. Инструментальный

Место проведения

Участковое лесничество	Урочище (дача)	Квартал (кварталы)	Выдел (выделы)	Площадь
Дивенское	-	4 (Дивенское)	33	50

Лесопатологическое обследование проведено на общей площади 33,5 га.

свежего ветровала	-	%;
свежего бурелома	-	%;
старого ветровала	<u>3,6</u>	%;
старого бурелома	<u>4,0</u>	%;
старого сухостоя	<u>17,6</u>	%;
аварийных	-	%;

2.4. Полнота лесного насаждения после уборки деревьев, подлежащих рубке, составит

0,5

Критическая полнота для данной категории лесных насаждений составляет

0,5

ЗАКЛЮЧЕНИЕ

С целью предотвращения негативных процессов или снижения ущерба от их воздействия назначено:

Участковое лесничество	Урочище (дача)	Квартал	Выдел	Площадь выдела, га	Вид мероприятия	Площадь мероприятия, га	Порода	Запас на выдел, м ³	Крайние сроки проведения
Дивенское	-	4 (Дивенское)	33	50	УНД ЛПВ №1	33,5	ГЛ	92	2018-2019
							ДНН	347	
							ВМ	104	
							СКУ	31	
							-	-	
-	-								

Заключение: - Насаждение с нарушенной устойчивостью -усыхающее, Средневзвешанная категория состояния насаждения (Кнас = 3,67), состав на выделе - 5ГЛЗДНН1ВМ1СКУ, полнота - 0,8, назначается - УНД, Выбираемый запас на ЛПВ - 574 м³

Ведомость перечета деревьев, назначенных в рубку, и абрис лесного участка прилагаются (приложение 2 и 3 к Акту).

Меры по обеспечению возобновления:

Сохранение жизнеспособного укоренившегося подроста и содействие естественному лесовосстановлению

Мероприятия, необходимые для предупреждения повреждения или поражения смежных насаждений:

Соблюдение пункта 41 приказа Министерства природных ресурсов и экологии Российской Федерации № 470 от 12.09.2016 г.

Сведения для расчёта степени повреждения:

Год образования старого сухостоя: 2010

Основная причина повреждения древесины: Засуха

Дата проведения обследований: 18.04.2018 Дата составления документа: 28.06.2018

Исполнитель работ по проведению лесопатологического обследования: инженер 1 категории филиала ФБУ "Рослесозащита" "ЦЗЛ Ставропольского края"

Ф.И.О. Алейникова Т.Г.

Подпись 

Ведомость лесных участков с выявленными несоответствиями таксационным описаниям

ВН Дивк
Лесничество (лесопарк)
Уч.лесничество

Дивенское
Дивенское

Урочище(лесная дача)

Источник данных	Год проведения лесосурьейства	Номер квартала	Номер выдела	Площадь выдела	Целевое назначение лесов	Категория защитных лесов	Номер лесопатологического выдела	Площадь лесопатологического выдела, га	Состав	Таксационные характеристики							Заложено пробных площадей																							
										Порода	Возраст, лет	Средняя высота, м	Средний диаметр, см	Тип леса	ТУМ	Плотота	Бонитет	Запас на 1 га, м³	Количество, шт	Общая площадь																				
ТО	1998	4 (Дивенское)	33	50	защитные	Лесопарковая часть зеленой зоны			5ДНН5ГЛН+ВМ+ЯБ	ДНН	35	6	10	СХДЧ	д1	0,7	5	20	Бонитет	20																				
										ГЛ		8	16																											
										-		-	-					-				-	-	-	-	-	-	-	-	-	-	-	-	-	-	-	-			
										-		-	-					-				-	-	-	-	-	-	-	-	-	-	-	-	-	-	-	-	-	-	
										-		-	-					-				-	-	-	-	-	-	-	-	-	-	-	-	-	-	-	-	-	-	-
										-		-	-					-				-	-	-	-	-	-	-	-	-	-	-	-	-	-	-	-	-	-	-
Итого										40																														
Ф	2018	4 (Дивенское)	33	50	защитные	Защитные полосы лесов, расположенные вдоль железно-дорожных путей общего пользования, федеральных автомобильных дорог общего пользования, автомобильных дорог общего пользования, находящихся в собственности субъектов Российской Федерации	1	33,5	5ГЛ3ДНН1ВМ1СКУ	ГЛ	55	9	20	СХДЧ	д1	0,8	5	28	Бонитет	15	1	3,4 га																		
										ДНН		6	14																											
										ВМ		12	22																											
										СКУ		3	10																											
										-		-	-					-		-			-	-	-	-	-	-	-	-	-	-	-	-	-	-	-	-	-	-
										-		-	-					-		-			-	-	-	-	-	-	-	-	-	-	-	-	-	-	-	-	-	-
Итого										54																														

ТО - таксационные описания

Ф - фактическая характеристика лесного насаждения

Исполнитель работ по проведению лесопатологического обследования: инженер I категории филиала ФБУ "Рослесозащита" "ЦЗЛ Ставропольского края"

ФИО _____

Подпись _____

Алейникова Т.Г.



Ведомость перечета деревьев назначенных в рубку
Временная пробная площадь № 1

Субъект Российской Федерации Ставропольский край

Лесничество (лесопарк) Дивенское

Уч.лесничество Дивенское Урочище(лесная дача) -

Квартал 4 (Дивенское) Выдел 33

Площадь 50 га. Площадь мероприятия 33,5 га Размер пробной площади 3,4 га

Номер очага вредных организмов -

Таксационная характеристика:

состав 5ГЛЗДНН1ВМ1СКУ запас на га 54 м³

бонитет 5 тип леса схдч полнота 0,8

возраст 55

возобновление Сохранение жизнеспособного укоренившегося подроста и содействие естественному лесовосстановлению,

Время и причина ослабления лесного насаждения:

Причины повреждения насаждения: Засуха (код 830), Бедные почвы (код 811)

Причины определены по следующим признакам: слом ствола под действием шквалистых и ураганных ветров (код 142)., вывал деревьев под действием шквалистых и ураганных ветров (код 139)., усыхание вершины прошлых лет <1/3 длины кроны (код 131), усыхание вершины свежее более 2/3 длины кроны (код 123)., усыхание вершины свежее от 1/3 до 2/3 длины кроны (код 122)., усыхание вершины свежее <1/3 длины кроны (код 121)., усыхание >3/4 ветвей в кроне свежее (код 104), усыхание от 1/4 до 1/2 ветвей в кроне свежее (код 102), усыхание <1/4 ветвей в кроне свежее (код 101).

Тип очага организмов: эпизодический, хронический (подчеркнуть).

Фаза развития очага вредных организмов: начальная, нарастания численности, собственно вспышка, кризис (подчеркнуть).

Состояние лесного насаждения: **Насаждение с нарушенной устойчивостью - (усыхающее).**

Средневзвешанная категория состояния насаждения (Кнас = 3,67)

Намечаемые мероприятия: **Уборка неликвидной древесины**

Исполнитель работ по проведению лесопатологического обследования: инженер 1 категории филиала ФБУ "Рослесозащита" "ЦЗЛ Ставропольского края"

Ф. И. О. Алейникова Т.Г.

Подпись 

Телефон: 8 (8652) 94-41-84 Дата составления документа 28.06.2018

Ведомость перече́та дере́вьев

Кср = 4,56 - погибшее.

Порода	ДНН			Количество деревьев по категориям состояния, шт													Всего деревьев	
	I	II	III	IV		V		VI			Ветровал / Бурелом			Аварийные деревья			шт.	в т.ч. подлежат рубке, %
				нз	з	нз	з	нз	з	о	нз	з	о	нз	з	о		
1	2	3	4	5	6	7	8	9	10	11	12	13	14	15	16	17	18	19
8			24	58		39				99	63						283	71,0
12			18	39		34				88	30						209	73,0
16		11	7	10		19				79	10						136	79,0
20		8	9	9		11				30	3						70	63,0
24		5	5	4		4				15							33	58,0
28																		-
32																		-
36																		-
40																		-
44																		-
48																		-
52																		-
56																		-
60																		-
64																		-
68																		-
72																		-
76																		-
80																		-
84																		-
88																		-
92																		-
96																		-
100																		-
Итого, шт.	-	24	63	120	-	107	-	-	-	311	106	-	-	-	-	-	731	-
% деревьев	-	3,3	8,6	16,4	-	14,6	-	-	-	42,5	14,5	-	-	-	-	-	100	71,6
запас, м3	-	3,9	4,9	6,4	-	7,2	-	-	-	23,1	-	3,9	-	-	-	-	49,4	34,2 м³
Итого, %	-	8,0	10,0	13,0	-	14,5	-	-	-	46,7	-	7,9	-	-	-	-	100,0	69,08

Кср = 2,38 - ослабленное

Порода	ГЛ			Количество деревьев по категориям состояния, шт													Всего деревьев	
	I	II	III	IV		V		VI			Ветровал / Бурелом			Аварийные деревья			шт.	в т.ч. подлежат рубке, %
				нз	з	нз	з	нз	з	о	нз	з	о	нз	з	о		
1	2	3	4	5	6	7	8	9	10	11	12	13	14	15	16	17	18	19
8	15	4				2		11			1						33	42,0
12	23	14	15			1		14			5						72	28,0
16	44	33	26	5		3		8			9						128	16,0
20	58	51	44	15		2		11			2						183	8,0
24	33	24	18	6				6			4						91	11,0
28	19	8	5	2													34	-
32	2	3															5	-
36																		-
40																		-
44																		-
48																		-
52																		-
56																		-
60																		-
64																		-
68																		-
72																		-
76																		-
80																		-
84																		-
88																		-
92																		-
96																		-
100																		-
Итого, шт.	194	137	108	28	-	8	-	50	-	-	21	-	-	-	-	-	546	-
% деревьев	35,5	25,1	19,8	5,1	-	1,5	-	9,2	-	-	3,8	-	-	-	-	-	100	14,5
запас, м3	35,1	24,6	19,4	6	-	0,8	-	5,7	-	-	-	2,8	-	-	-	-	94,4	9,3 м³
Итого, %	37,2	26,1	20,6	6,4	-	0,8	-	6,0	-	-	-	3,0	-	-	-	-	100,0	9,8

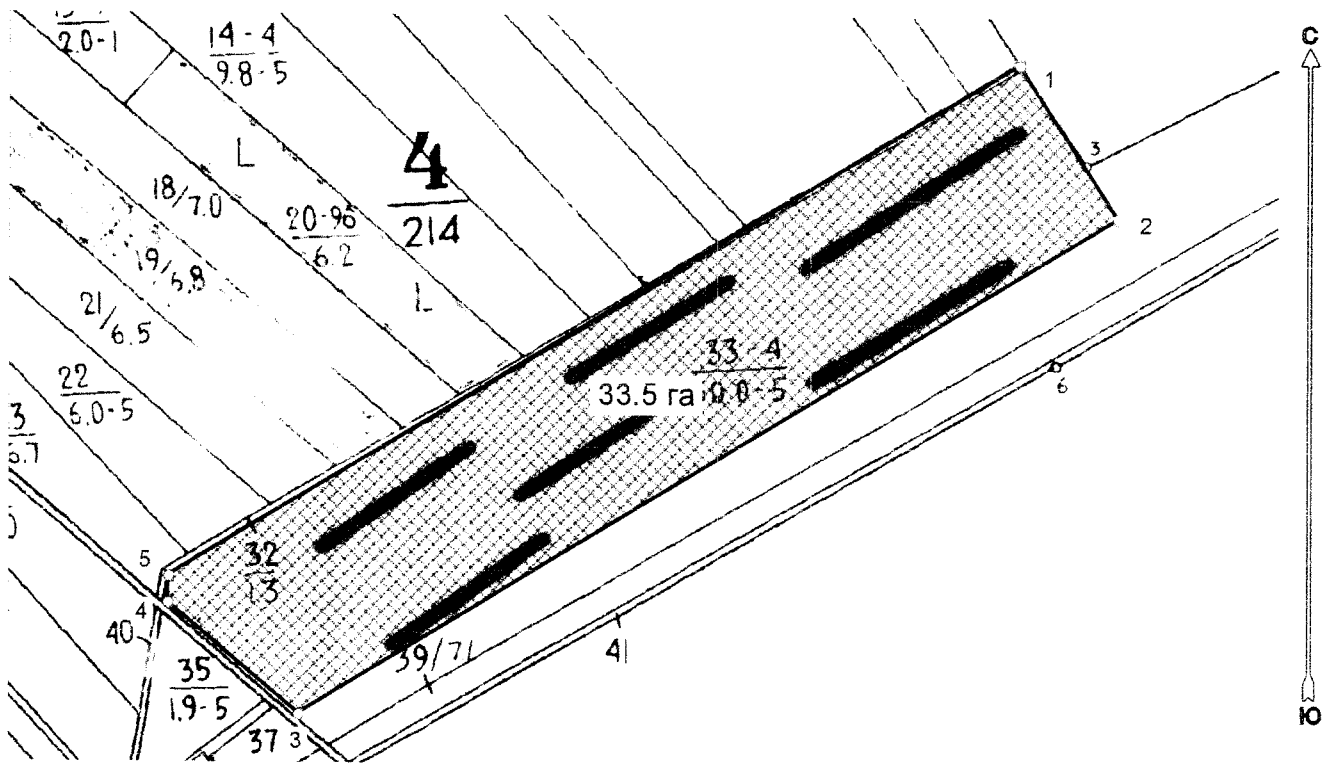
Порода	Кср = 3,93 - усыхающее																Всего деревьев		
	ВМ																	шт.	в т.ч. подлежит рубке, %
	Ступени толщины, см	Количество деревьев по категориям состояния, шт																	
I		II	III	IV		V		VI			Ветровал / Бурулом			Аварийные деревья			18	19	
	НЗ			З	НЗ	З	НЗ	З	О	НЗ	З	О	НЗ	З	О				
7	2	3	4	5	6	7	8	9	10	11	12	13	14	15	16	17	18	19	
8																			
12		2		1													3	-	
16	1	2	4	1				1			7						16	50,0	
20	1		6	7		3		2			7						26	46,0	
24		3	4	5		2					9						23	48,0	
28		2	3	2		2					3						12	42,0	
32			2			1											3	33,0	
36																		-	
40																		-	
44																		-	
48																		-	
52																		-	
56																		-	
60																		-	
64																		-	
68																		-	
72																		-	
76																		-	
80																		-	
84																		-	
88																		-	
92																		-	
96																		-	
100																		-	
Итого, шт.	2	9	19	16	-	8	-	3	-	-	26	-	-	-	-	-	83	-	
% деревьев	2,4	10,8	22,9	19,3	-	9,6	-	3,6	-	-	31,3	-	-	-	-	-	99,9	44,5	
запас, м3	0,3	2,4	6,2	4,5	-	3,1	-	0,6	-	-	-	7,1	-	-	-	-	24,2	10,8 м³	
Итого, %	1,4	10,1	25,6	18,6	-	12,9	-	2,3	-	-	-	29,2	-	-	-	-	100,0	44,4	

Порода	Кср = 2,79 - сильно ослабленное																Всего деревьев		
	СКУ																	шт.	в т.ч. подлежит рубке, %
	Ступени толщины, см	Количество деревьев по категориям состояния, шт																	
I		II	III	IV		V		VI			Ветровал / Бурулом			Аварийные деревья			18	19	
	НЗ			З	НЗ	З	НЗ	З	О	НЗ	З	О	НЗ	З	О				
7	2	3	4	5	6	7	8	9	10	11	12	13	14	15	16	17	18	19	
8	68	89	49	20		22		58									306	26,0	
12	17	25	14					13									69	19,0	
16																		-	
20																		-	
24																		-	
28																		-	
32																		-	
36																		-	
40																		-	
44																		-	
48																		-	
52																		-	
56																		-	
60																		-	
64																		-	
68																		-	
72																		-	
76																		-	
80																		-	
84																		-	
88																		-	
92																		-	
96																		-	
100																		-	
Итого, шт.	85	114	63	20	-	22	-	71	-	-	-	-	-	-	-	-	375	-	
% деревьев	22,7	30,4	16,8	5,3	-	5,9	-	18,9	-	-	-	-	-	-	-	-	100,0	24,8	
запас, м3	2,8	3,8	2,1	0,5	-	0,5	-	2,3	-	-	-	-	-	-	-	-	12	2,8 м³	
Итого, %	23,2	31,8	17,7	4,0	-	4,4	-	18,9	-	-	-	-	-	-	-	-	100,0	23,3	




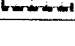
**Абрис лесного участка
с обозначенными границами**


Месторасположение лесосеки: Ставропольский край
 Юридическое лицо, ведущее лесное хозяйство: Дивенское лесничество
 Структурное подразделение юридического лица, ведущего лесное хозяйство:
 Дивенское участковое лесничество, лесной квартал № 4 (Дивенское),
 таксационный выдел № 33, площадь лесосеки 33,5 га, ЛПВ 1.

Масштаб 1:10000



Условные обозначения:

	Лесосеки
	Привязки
	Привязки неиспользуемых площадей
	Неиспользуемые участки

Исполнитель: инженер филиала ФБУ "Рослесозащита" "ЦЗЛ СК" Т.Г.Алейникова 
 (должность, фамилия, инициалы, дата, подпись)

* в таблицах приведены магнитные углы
 (магнитное склонение 0 / не задано)

Экспликация или координаты поворотных точек лесосеки:

Общая площадь: 33,5 га

Эксплуатационная площадь: 33,5 га

Номера точек	Координаты точки	Румбы линий	Меры линий
1 - 2	43° 21' 03".45' 53' 24".	ЮВ 32,5°	248,9
	43° 21' 09".45' 53' 17".		
2 - 3	43° 20' 17".45' 52' 55".	ЮЗ 58,5°	1306,9
	43° 20' 09".45' 53' 00".		
3 - 4	43° 20' 09".45' 53' 01".	СЗ 49,5°	233,6
	43° 20' 09".45' 53' 01".		
4 - 5	43° 20' 09".45' 53' 01".	СВ 2,5°	34,9
	43° 20' 09".45' 53' 01".		
5 - 1	43° 20' 09".45' 53' 01".	СВ 59,0°	1354,5
	43° 20' 09".45' 53' 01".		

№ выдела	Ленты (круговой площадки) перечета				
	№ ленты (площадки)	длина, м	ширина, м	радиус, м	площадь, га
33	1	290	20		0,58
	2	290	20		0,58
	3	280	20		0,56
	4	280	20		0,56
	5	280	20		0,56
	6	280	20		0,56
				Итого:	3,4

Исполнитель: инженер филиала ФБУ "Рослесозащита" "ЦЗЛ СК" Т.Г.Алейникова
(должность, фамилия, инициалы, дата, подпись)



* в таблицах приведены магнитные углы
(магнитное склонение 0 / не задано)