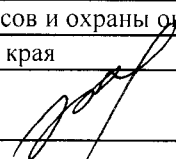


Утверждаю
Первый заместитель министра
природных ресурсов и охраны окружающей среды
Ставропольского края

В.В. Нестерук
Дата: 12.07.2018

Акт
лесопатологического обследования № 2-18-5001

лесных насаждений Левокумское лесничество (лесопарк)
Ставропольский край (субъект Российской Федерации)

Способ лесопатологического обследования: 1. Визуальный
2. Инструментальный

Место проведения

Участковое лесничество	Урочище (дача)	Квартал (кварталы)	Выдел (выделы)	Площадь
Арзгирское	-	10 (Арзгирское)	3	3,0

Лесопатологическое обследование проведено на общей площади 3,0 га

2. Инструментальное обследование лесного участка

2.1 Фактическая таксационная характеристика лесного насаждения не соответствует таксационному описанию.

Причина не соответствия: **давность лесоустройства**

2.2. Состояние насаждений:

с нарушенной устойчивостью

-

с утраченной устойчивостью

3 га

причины повреждения: **неблагоприятные условия произрастания, засуха**

Заселено (отработано) стволовыми вредителями:

Вид вредителя	Порода	Встречаемость (% заселённых деревьев)	Степень заселения лесного насаждения (слабая, средняя, сильная)		
не выявлено					

Повреждено огнём:

Вид пожара	Порода	Состояние корневых лап		Состояние корневой шейки		Подсушивание луба	
		процент повреждённых огнём корней	процент деревьев с данным повреждением	ожог корневой шейки по окружности (1/4; 2/4 ;3/4; более 3/4)	процент деревьев с данным повреждением	по окружности (1/4; 2/4 ;3/4; более 3/4)	процент деревьев с данным повреждением

Поражено болезнями:

Вид болезни	Порода	Встречаемость (% поражённых деревьев)	Степень поражения лесного насаждения (слабая, средняя, сильная)		
не выявлено					

2.3. Выборке подлежит 100 % от запаса

в том числе :

ослабленных - % (причины назначения) _____

сильно ослабленных - % (причины назначения) _____

усыхающих - % (причины назначения) _____

свежего сухостоя 41,1 %;

свежего ветровала	-	%;
свежего бурелома	-	%;
старого ветровала	5,6	%;
старого бурелома	-	%;
старого сухостоя	53,3	%;
аварийных	-	%;

2.4. Полнота лесного насаждения после уборки деревьев, подлежащих рубке, составит

Критическая полнота для данной категории лесных насаждений составляет

0,3

ЗАКЛЮЧЕНИЕ

С целью предотвращения негативных процессов или снижения ущерба от их воздействия назначено:

Участковое лесничество	Урочище (дача)	Квартал	Выдел	Площадь выдела, га	Вид мероприятия	Площадь мероприятия, га	Порода	Запас на выдел, м ³	Крайние сроки проведения
Арзгирское	-	10 (Арзгирское)	3	3,0	ССР	3,0	А	29	2018-2020
							-	-	
							-	-	
							-	-	
							-	-	

Заключение: насаждение с утраченной устойчивостью погибшее, средневзвешанная категория состояния насаждения (Кнас = 5), состав на выделе - 10А, полнота - 0,6, назначается - ССР, выбираемый запас на выделе - 29 м³

Ведомость перечета деревьев, назначенных в рубку, и абрис лесного участка прилагаются (приложение 2 и 3 к Акту).

Меры по обеспечению возобновления:

подрост отсутствует; создание лесных культур после обследования на лесопригодность

Мероприятия, необходимые для предупреждения повреждения или поражения смежных насаждений:

соблюдение пункта 41 приказа Министерства природных ресурсов и экологии Российской Федерации № 470 от 12.09.2016 г.

Сведения для расчёта степени повреждения:

Год образования старого сухостоя:

2014

Основная причина повреждения древесины:

неблагоприятные условия произрастания

Дата проведения обследований:

04.06.2018

Дата составления документа:

29.06.2018

Исполнитель работ по проведению лесопатологического обследования: инженер-лесопатолог 1 категории, отдела защиты леса и ГЛПМ филиала ФБУ "Рослесозащита" "ЦЗЛ Ставропольского края"

Ф.И.О.

Алейникова Т.Г.

Подпись



Ведомость лесных участков с выявленными несоответствиями таксационным описаниям

Лесничество (лесопарк) Левонкумское
Уч.лесничество Арзирское

Урочище(лесная дача)

Источник данных	Год проведения лесопроцесса	Номер квартала	Номер выдела	Площадь выдела	Целевое назначение лесов	Категория защитных лесов	Номер лесопатологического выдела	Площадь лесопатологического выдела, га	Таксационные характеристики										Заложено пробных площадей					
									Порода	Возраст, лет	Средняя высота, м	Средний диаметр, см	тип леса	ТУМ	Плотота	Бонитет	Запас на 1 га, м³	Количество, шт	Общая площадь					
ТО	1998	10 (Арзирское)	3	3,0	Защитные	Противорозннные леса			Состав	А	6	4	4	СХЛЧ	Д1	0,7	1							
										АБ	-	2	-											
										-	-	-	-											
										-	-	-	-											
										-	-	-	-											
										-	-	-	-											
										-	-	-	-											
										Итого	10													
Ф	2018	10 (Арзирское)	3	3,0	Защитные	Противорозннные леса			10А (насаждение - погибшее)	А	26	6	10	СХЛЧ	Д1	0,6	1							
										-	-	-	-											
										-	-	-	-											
										-	-	-	-											
										-	-	-	-											
										-	-	-	-											
										-	-	-	-											
										Итого	10													

ТО - таксационные описания
Ф - фактическая характеристика лесного насаждения

Исполнитель работ по проведению лесопатологического обследования: инженер-лесопатолог I категории, отдела защиты леса и ГЛПМ филиала ФБУ "Рослесозащита" "ЦЗЛ Ставропольского края"

Алейникова Г.Г.

Подпись

ФИО

Ведомость перечета деревьев назначенных в рубку

Временная пробная площадь № 1

Сплошной пересчет

Субъект Российской Федерации Ставропольский край

Лесничество (лесопарк) Левокумское

Уч.лесничество Арзгирское Урочище(лесная дача) -

Квартал 10 (Арзгирское) Выдел 3

Площадь 3,0 га Площадь мероприятия 3 га Размер пробной площади 3 га

Номер очага вредных организмов -

Таксационная характеристика:

состав 10А запас на га 10 м³

бонитет 1 тип леса СХДЧ полнота 0,6

возраст 26/-/-/-/-

возобновление подрост отсутствует; создание лесных культур после обследования на лесопригодность

Время и причина ослабления лесного насаждения:

Причины повреждения насаждения: **неблагоприятные условия произрастания (код 810), засуха (код 830)**
Определены следующие признаки: **усыхание вершины прошлых лет более 2/3 длины кроны (код 133),
усыхание вершины свежее более 2/3 длины кроны (код 123), усыхание >3/4 ветвей в кроне прошлых лет
(код 114), усыхание >3/4 ветвей в кроне свежее (код 104)**

Тип очага организмов: эпизодический, хронический (подчеркнуть).

Фаза развития очага вредных организмов: начальная, нарастания численности, собственно вспышка, кризис (подчеркнуть).

Состояние лесного насаждения: **насаждение с утраченной устойчивостью (погибшее);
средневзвешанная категория состояния насаждения (Кнас = 5)**

Намечаемые мероприятия: **сплошная санитарная рубка**

Исполнитель работ по проведению лесопатологического обследования: **инженер-лесопатолог 1 категории,
отдела защиты леса и ГЛПМ филиала ФБУ "Рослесозащита" "ЦЗЛ Ставропольского края"**

Ф. И. О. Алейникова Т.Г.

Подпись 

Телефон: 8 (8652) 94-41-84 Дата составления документа 29.06.2018

Ведомость перече́та дере́вьев

Кср = 5 - погибшее.

Порода	А																Всего деревьев		
	Количество деревьев по категориям состояния, шт																шт.	в т.ч. подлежит рубке, %	
	I	II	III	IV		V		VI			Ветровал / Бурелом			Аварийные деревья					
1	2	3	4	нз	з	нз	з	нз	з	о	нз	з	о	нз	з	о	18	19	
8						138		156				72						366	100,0
12						154		215				7						376	100,0
16						16		17										33	100,0
20																			-
24																			-
28																			-
32																			-
36																			-
40																			-
44																			-
48																			-
52																			-
56																			-
60																			-
64																			-
68																			-
72																			-
76																			-
80																			-
84																			-
88																			-
92																			-
96																			-
100																			-
Итого, шт.	-	-	-	-	-	308	-	388	-	-	79	-	-	-	-	-	775	-	
% деревьев	-	-	-	-	-	39,7	-	50,1	-	-	10,2	-	-	-	-	-	100	-	
запас, м3	-	-	-	-	-	12,05	-	15,59	-	-	1,65	-	-	-	-	-	29,3	29,3 м³	
Итого, %	-	-	-	-	-	41,1	-	53,3	-	-	5,6	-	-	-	-	-	100	100	

Результаты проведения лесопатологических обследований лесных насаждений за _____ июнь _____ месяца 2018 год

Субъект Российской Федерации _____ Ставропольский край _____ Лесничество (лесопарк) _____ Левокумское
Участковое лесничество _____ Аргирское _____ Урочище (лесная дача) _____

1	2	3	4	5	6	7	Распределение деревьев по категориям состояния, % от запаса										32	33	34													
							без признаков ослабления	ослабленные	сильно ослабленные	усыхающие	свежий сухостой	старый сухостой	свежий ветровал	старый ветровал	свежий бурелом	старый бурелом				аварийные деревья												
10 (Аргирское)	3	3,0	Зашитные	Потнвоэрозийные леса	6	7	Итого по распределению:										30	33	34													
							Таксационная характеристика										100															
							Число деревьев на пробе, шт.										100															
							доля породы	возраст	средняя высота, м	средний диаметр, см	тип леса	плотота	бонитет	запас на 1 га, м3	18	19	20	21	22	23	24	25	26	27	28	29	30	31	32	33	34	
							10	А	6	10	СХ/Ц	0,6	1	10	775	-	-	-	41,1	53,3	-	-	-	-	-	-	123,133,104,114	-	-	-	-	
							-	-	-	-	-	-	-	-	-	-	-	-	-	-	-	-	-	-	-	-	-	-	-	-	-	-
							-	-	-	-	-	-	-	-	-	-	-	-	-	-	-	-	-	-	-	-	-	-	-	-	-	-
							-	-	-	-	-	-	-	-	-	-	-	-	-	-	-	-	-	-	-	-	-	-	-	-	-	-
							-	-	-	-	-	-	-	-	-	-	-	-	-	-	-	-	-	-	-	-	-	-	-	-	-	-
							-	-	-	-	-	-	-	-	-	-	-	-	-	-	-	-	-	-	-	-	-	-	-	-	-	-

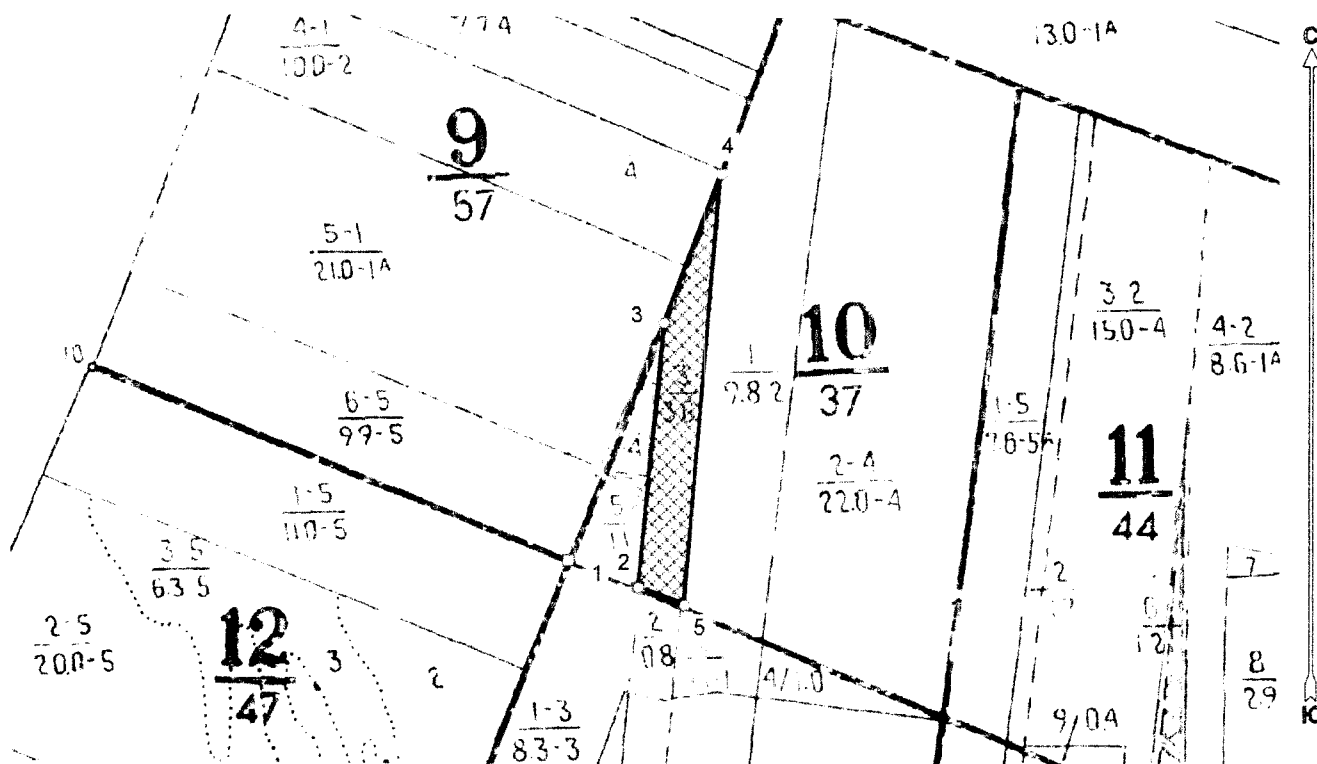
Исполнитель работ по проведению лесопатологического обследования: инженер-лесопатолог I категории, отдела защиты леса и ГЛПМ филиала ФБУ "Рослесозащита" "ЦЗЛ Ставропольского края"

ФИО _____ Алейникова Т.Г. _____ Подпись _____
Дата составления документа _____ 24.06.2018 г. _____ Телефон 8 (8652) 94-41-84





Абрис лесного участка с обозначенными границами

Месторасположение лесосеки: Ставропольский край.
 Юридическое лицо, ведущее лесное хозяйство: Левокумское лесничество
 Структурное подразделение юридического лица, ведущего лесное хозяйство:
 Арзгирское участковое лесничество, лесной квартал № 10 (Арзгирское),
 таксационный выдел №3, площадь лесосеки 3,0 га.

Масштаб 1:10000

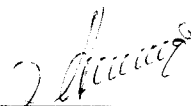


Условные обозначения:

	Лесосеки
	Привязки
	Привязки неэксплуат. площадей
	Неэксплуатационные участки

Исполнитель: инженер-лесопатолог I категории Т.Г.Алейникова

(должность, фамилия, инициалы, подпись)



* в таблицах приведены магнитные углы
 (магнитное склонение 0 / не задано)

Экспликация или координаты поворотных точек лесосеки:

Общая площадь: 3,0 га

Эксплуатационная площадь: 3,0 га

Номера точек	Координаты точки	Румбы линий	Длина, м
1 - 2	44° 14' 31".45° 18' 02".	ЮВ 69,0°	102,8
2 - 3	44° 14' 36".45° 18' 00".		
3 - 4	44° 14' 37".45° 18' 12".	СВ 5,5°	362,3
4 - 5	44° 14' 41".45° 18' 19".	СВ 21,0°	217,5
5 - 2	44° 14' 39".45° 18' 00".	ЮЗ 5,0°	589,2
		СЗ 69,5°	67,3

№ выдела	Ленты (круговой площадки) перечета				
	№ ленты (площадки)	длина, м	ширина, м	радиус, м	площадь, га
3	Сплошной перече́т				
	1				
	2				
			Итого:	0	

Исполнитель: инженер-лесопатолог I категории Т.Г.Алейникова

(должность, фамилия, инициалы, подпись)



* в таблицах приведены магнитные углы
(магнитное склонение 0 / не задано)