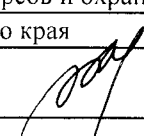


Утверждаю
Первый заместитель министра
природных ресурсов и охраны окружающей среды
Ставропольского края

В.В. Нестерук
Дата: 12.07.2018

Акт
лесопатологического обследования № 2018-90010

лесных насаждений Левокумское лесничество (лесопарк)
Ставропольский край (субъект Российской Федерации)

Способ лесопатологического обследования:

1. Визуальный
2. Инструментальный

x

Место проведения

Участковое лесничество	Урочище (дача)	Квартал (кварталы)	Выдел (выделы)	Площадь
Нефтекумское	-	7 (Ачикулакское)	7	5,9

Лесопатологическое обследование проведено на общей площади 5,9 га

свежего ветровала	-	%;
свежего бурелома	-	%;
старого ветровала	<u>2,1</u>	%;
старого бурелома	-	%;
старого сухостоя	<u>12,6</u>	%;
аварийных	-	%;

2.4. Полнота лесного насаждения после уборки деревьев, подлежащих рубке, составит

0,6

Критическая полнота для данной категории лесных насаждений составляет

0,3

ЗАКЛЮЧЕНИЕ

С целью предотвращения негативных процессов или снижения ущерба от их воздействия назначено:

Участковое лесничество	Урочище (дача)	Квартал	Выдел	Площадь выдела, га	Вид мероприятия	Площадь мероприятия, га	Порода	Запас на выдел, м³	Крайние сроки проведения
Нефтекумское	-	7 (Ачикулакское)	7	5,9	УНД ЛПВ №1	3,9	А	36	2018-2020
							-	-	
							-	-	
							-	-	
							-	-	

Заключение: насаждение с нарушенной устойчивостью сильно ослабленное, средневзвешанная категория состояния насаждения (Кнас = 2,74), состав на выделе - 6А4ДНП, полнота - 0,7, назначается - УНД, Выбираемый запас на ЛПВ №1 - 36 м³

Ведомость перечета деревьев, назначенных в рубку, и абрис лесного участка прилагаются (приложение 2 и 3 к Акту).

Меры по обеспечению возобновления:

подрост отсутствует

Мероприятия, необходимые для предупреждения повреждения или поражения смежных насаждений:

соблюдение пункта 41 приказа Министерства природных ресурсов и экологии Российской Федерации № 470 от 12.09.2016 г.

Сведения для расчёта степени повреждения:

Год образования старого сухостоя:

2013

Основная причина повреждения древесины:

неблагоприятные условия произрастания

Дата проведения обследований:

05.06.2018

Дата составления документа:

29.06.2018

Исполнитель работ по проведению лесопатологического обследования: инженер-лесопатолог I категории, отдела защиты леса и ГЛПМ филиала ФБУ "Рослесозащита" "ЦЗЛ Ставропольского края"

Ф.И.О.

Алейникова Т.Г.

Подпись



2. Инструментальное обследование лесного участка. ЛПВ № 2

2.1 Фактическая таксационная характеристика лесного насаждения не соответствует таксационному описанию.

Причина не соответствия: **давность лесоустройства**

2.2. Состояние насаждений:

с нарушенной устойчивостью 2 га

с утраченной устойчивостью -

причины повреждения: **неблагоприятные условия произрастания, засуха**

Заселено (отработано) стволовыми вредителями:

Вид вредителя	Порода	Встречаемость (% заселённых деревьев)	Степень заселения лесного насаждения (слабая, средняя, сильная)		
не выявлено					

Повреждено огнём:

Вид пожара	Порода	Состояние корневых лап		Состояние корневой шейки		Подсушивание луба	
		процент повреждённых огнём корней	процент деревьев с данным повреждением	ожег корневой шейки по окружности (1/4; 2/4; 3/4; более 3/4)	процент деревьев с данным повреждением	по окружности (1/4; 2/4; 3/4; более 3/4)	процент деревьев с данным повреждением
-							

Поражено болезнями:

Вид болезни	Порода	Встречаемость (% поражённых деревьев)	Степень поражения лесного насаждения (слабая, средняя, сильная)		
не выявлено					

2.3. Выборке подлежит 23,2 % от запаса

в том числе :

ослабленных - % (причины назначения) _____

сильно ослабленных - % (причины назначения) _____

усыхающих - % (причины назначения) _____

свежего сухостоя 5,8 % (причины назначения)

свежего ветровала	-	%;
свежего бурелома	-	%;
старого ветровала	<u>3,8</u>	%;
старого бурелома	-	%;
старого сухостоя	<u>13,6</u>	%;
аварийных	-	%;

2.4. Полнота лесного насаждения после уборки деревьев, подлежащих рубке, составит 0,4

Критическая полнота для данной категории лесных насаждений составляет 0,3

ЗАКЛЮЧЕНИЕ

С целью предотвращения негативных процессов или снижения ущерба от их воздействия назначено:

Участковое лесничество	Урочище (дача)	Квартал	Выдел	Площадь выдела, га	Вид мероприятия	Площадь мероприятия, га	Порода	Запас на выдел, м ³	Крайние сроки проведения
Нефтекумское	-	7 (Ачикулакское)	7	5,9	УНД ЛПВ № 2	2,0	А	16	2018-2020
							-	-	
							-	-	
							-	-	
							-	-	

Заключение: насаждение с нарушенной устойчивостью сильно ослабленное, средневзвешанная категория состояния насаждения (Кнас = 2,99), состав на выделе - 9А1ДНП, полнота - 0,5, назначается - УНД, выбираемый запас на ЛПВ № 2 - 16 м³

Ведомость перечета деревьев, назначенных в рубку, и абрис лесного участка прилагаются (приложение 2 и 3 к Акту).

Меры по обеспечению возобновления:

подрост отсутствует

Мероприятия, необходимые для предупреждения повреждения или поражения смежных насаждений:

соблюдение пункта 41 приказа Министерства природных ресурсов и экологии Российской Федерации № 470 от 12.09.2016 г.

Сведения для расчёта степени повреждения:

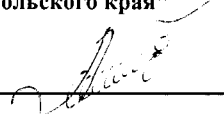
Год образования старого сухостоя: 2013

Основная причина повреждения древесины: Неблагоприятные условия произрастания

Дата проведения обследований: 05.06.2018 Дата составления документа: 29.06.2018

Исполнитель работ по проведению лесопатологического обследования: инженер-лесопатолог 1 категории, отдела защиты леса и ГЛПМ филиала ФБУ "Рослесозащита" "ЦЗЛ Ставропольского края"

Ф.И.О. Алейникова Т.Г.

Подпись 

Ведомость перечета деревьев назначенных в рубку
Временная пробная площадь № 1
Ленточный пересчет (2 шт.)

Субъект Российской Федерации Ставропольский край

Лесничество (лесопарк) Левокумское

Уч.лесничество Нефтекумское Урочище(лесная дача) -

Квартал 7 (Ачикулакское) Выдел 7

Площадь 5,9 га Площадь мероприятия ЛПВ 1-3,9 га Размер пробной площади 0,39 га

Номер очага вредных организмов -

Таксационная характеристика:

состав 6А4ДНП запас на га 49 м³

бонитет 1 тип леса полнота 0,7

возраст 43/87

возобновление подрост отсутствует

Время и причина ослабления лесного насаждения:

Причины повреждения насаждения: **неблагоприятные условия произрастания (код 810), засуха (код 830)**
Определены следующие признаки: **усыхание вершины прошлых лет более 2/3 длины кроны (код 133),
усыхание вершины свежее более 2/3 длины кроны (код 123). (код 116), усыхание от 1/4 до 1/2 ветвей в
кроне прошлых лет (код 112), усыхание <1/4 ветвей в кроне прошлых лет (код 111)**

Тип очага организмов: эпизодический, хронический (подчеркнуть).

Фаза развития очага вредных организмов: начальная, нарастания численности, собственно вспышка, кризис (подчеркнуть).

Состояние лесного насаждения: **насаждение с нарушенной устойчивостью (сильно ослабленное),
средневзвешанная категория состояния насаждения (Кнас = 2,74)**

Намечаемые мероприятия: **уборка неликвидной древесины**

Исполнитель работ по проведению лесопатологического обследования: **инженер-лесопатолог 1 категории,
отдела защиты леса и ГЛПМ филиала ФБУ "Рослесозащита" "ЦЗЛ Ставропольского края"**

Ф. И. О. Алейникова Т.Г.

Подпись 

Телефон: 8 (8652) 94-41-84 Дата составления документа 29.06.2018

Ведомость пересчета деревьев

Кср = 1,97 - ослабленное

Порода	ДНП																	Всего деревьев	
	Количество деревьев по категориям состояния, шт																	шт.	в т.ч. подлежат рубке, %
	I	II	III	IV		V		VI			Ветровал / Бурулом			Аварийные деревья					
нз				з	нз	з	нз	з	о	нз	з	о	нз	з	о	18	19		
1	2	3	4	5	6	7	8	9	10	11	12	13	14	15	16	17			
8																			
12																			
16																			
20		2																2	
24																			
28		2	1															3	
32	1	2																3	
36		2																2	
40																			
44																			
48																			
52																			
56																			
60																			
64																			
68																			
72																			
76																			
80																			
84																			
88																			
92																			
96																			
100																			
Итого, шт.	1	8	1	-	-	-	-	-	-	-	-	-	-	-	-	-	-	10	-
% деревьев	10,0	80,0	10,0	-	-	-	-	-	-	-	-	-	-	-	-	-	-	100	-
запас, м3	0,85	5,72	0,63	-	-	-	-	-	-	-	-	-	-	-	-	-	-	7,2	-
Итого, %	11,8	79,4	8,8	-	-	-	-	-	-	-	-	-	-	-	-	-	-	100	-

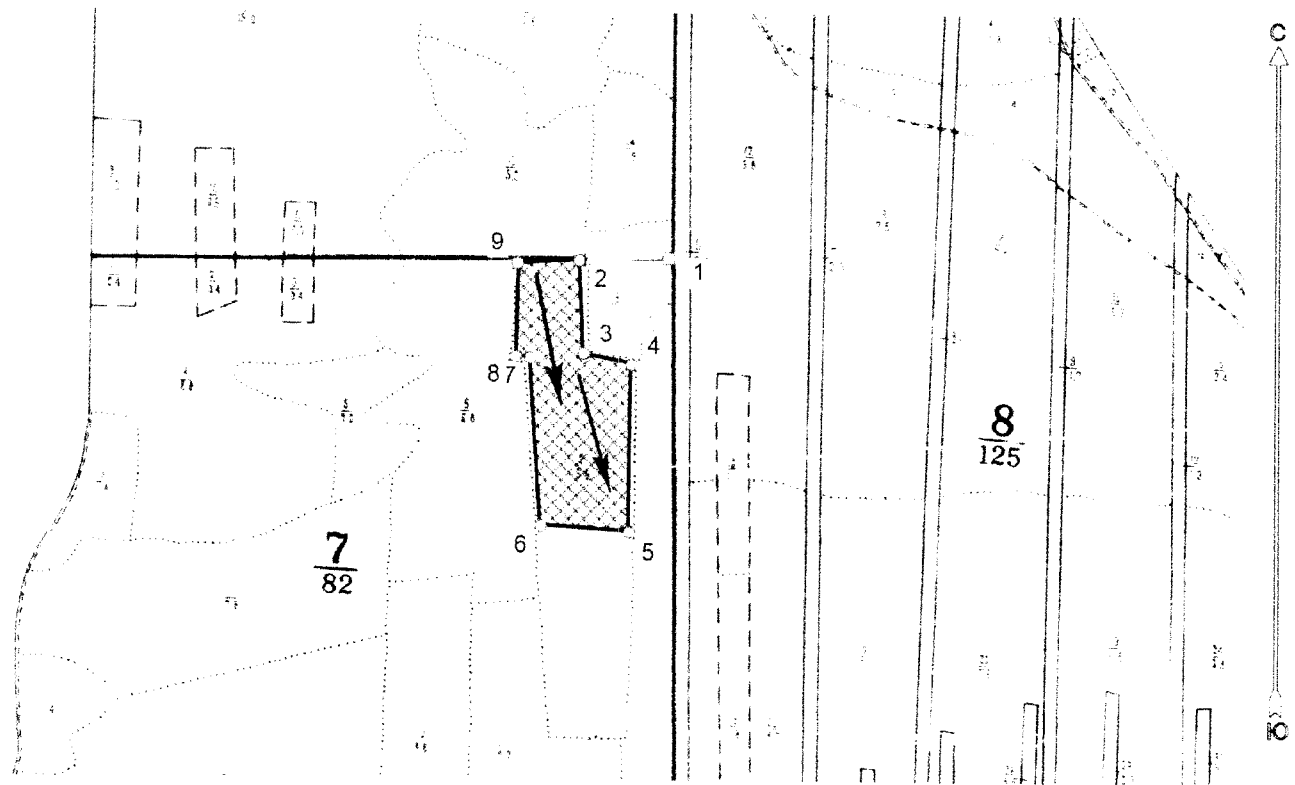
Кср = 3,26 - сильно ослабленное

Порода	А																	Всего деревьев	
	Количество деревьев по категориям состояния, шт																	шт.	в т.ч. подлежат рубке, %
	I	II	III	IV		V		VI			Ветровал / Бурулом			Аварийные деревья					
нз				з	нз	з	нз	з	о	нз	з	о	нз	з	о	18	19		
1	2	3	4	5	6	7	8	9	10	11	12	13	14	15	16	17			
8		3	2	1							2							8	25,0
12	3	7	7	3				5			1							26	23,0
16	6	11	6	2		2		4			3							34	26,0
20		4	3	4		1		6										18	39,0
24	1	3	2	1		1		2										10	30,0
28			1															1	-
32																			
36																			
40																			
44																			
48																			
52																			
56																			
60																			
64																			
68																			
72																			
76																			
80																			
84																			
88																			
92																			
96																			
100																			
Итого, шт.	10	28	21	11	-	4	-	17	-	-	6	-	-	-	-	-	-	97	-
% деревьев	10,3	28,9	21,7	11,3	-	4,1	-	17,5	-	-	6,2	-	-	-	-	-	-	100	-
запас, м3	1,1	3,25	2,63	1,45	-	0,7	-	2,42	-	-	0,41	-	-	-	-	-	-	12	3,5 м³
Итого, %	9,2	27,1	22,0	12,1	-	5,9	-	20,3	-	-	3,4	-	-	-	-	-	-	100,0	29,6




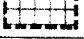
Абрис лесного участка с обозначенными границами

Месторасположение лесосеки: Ставропольский край.
 Юридическое лицо, ведущее лесное хозяйство: Левокумское лесничество
 Структурное подразделение юридического лица, ведущего лесное хозяйство:
 Нефтекумское участковое лесничество, лесной квартал № 7 (Ачикулакское),
 таксационный выдел №7, ЛПВ 1, площадь лесосеки 3,9 га.

Масштаб 1:10000

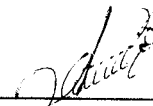


Условные обозначения:

	Лесосеки
	Привязки
	Привязки неэксплуат. площадей
	Неэксплуатационные участки

Исполнитель: инженер-лесопатолог I категории Т.Г.Алейникова

(должность, фамилия, инициалы, подпись)



* в таблицах приведены магнитные углы
 (магнитное склонение 0 / не задано)

Экспликация или координаты поворотных точек лесосеки:

Общая площадь: 3,9 га

Эксплуатационная площадь: 3,9 га

Номера точек	Координаты точки	Румбы линий	Длина, м
1 - 2	44° 57' 12"; 44° 32' 18"	ЮЗ 88,0°	118,8
2 - 3	44° 57' 06"; 44° 32' 18"		
3 - 4	44° 57' 07"; 44° 32' 14"	ЮВ 3,0°	123,4
4 - 5	44° 57' 10"; 44° 32' 14"	ЮВ 77,0°	64,7
5 - 6	44° 57' 09"; 44° 32' 07"	ЮЗ 0,5°	221,0
6 - 7	44° 57' 04"; 44° 32' 07"	СЗ 86,0°	117,1
7 - 8	44° 57' 03"; 44° 32' 14"	СЗ 4,0°	222,3
8 - 9	44° 57' 03"; 44° 32' 14"	СЗ 85,0°	19,7
9 - 2	44° 57' 03"; 44° 32' 18"	СВ 1,0°	123,2
		СВ 87,0°	82,8

№ выдела	Ленты (круговой площадки) перечета				
	№ ленты (площадки)	длина, м	ширина, м	радиус, м	площадь, га
7	1	200	10		0,2
	2	190	10		0,19
				Итого:	0,39

Исполнитель: инженер-лесопатолог I категории Т.Г.Алейникова

(должность, фамилия, инициалы, подпись)

* в таблицах приведены магнитные углы
(магнитное склонение 0 / не задано)

Ведомость перечета деревьев назначенных в рубку
Временная пробная площадь № 1
Сплошной пересчет

Субъект Российской Федерации Ставропольский край

Лесничество (лесопарк) Левокумское

Уч.лесничество Нефтекумское Урочище(лесная дача) -

Квартал 7 (Ачикулакское) Выдел 7

Площадь 5,9 га Площадь мероприятия ЛПВ 2-2 га Размер пробной площади 2 га

Номер очага вредных организмов -

Таксационная характеристика:

состав 9А1ДНП запас на га 34 м³

бонитет 1 тип леса полнота 0,5

возраст 43/87

возобновление подрост отсутствует

Время и причина ослабления лесного насаждения:

Причины повреждения насаждения: **неблагоприятные условия произрастания (код 810), засуха (код 830)**
Определены следующие признаки: **усыхание вершины прошлых лет более 2/3 длины кроны (код 133),
усыхание вершины свежее более 2/3 длины кроны (код 123). (код 116), усыхание от 1/4 до 1/2 ветвей в
коне прошлых лет (код 112), усыхание <1/4 ветвей в кроне прошлых лет (код 111)**

Тип очага организмов: эпизодический, хронический (подчеркнуть).

Фаза развития очага вредных организмов: начальная, нарастания численности, собственно вспышка, кризис (подчеркнуть).

Состояние лесного насаждения: **насаждение с нарушенной устойчивостью (сильно ослабленное),
средневзвешанная категория состояния насаждения (Кнас = 2,99)**

Намечаемые мероприятия: **уборка неликвидной древесины**

Исполнитель работ по проведению лесопатологического обследования: **инженер-лесопатолог 1 категории,
отдела защиты леса и ГЛПМ филиала ФБУ "Рослесозащита" "ЦЗЛ Ставропольского края"**

Ф. И. О. Алейникова Т.Г.

Подпись 

Телефон: 8 (8652) 94-41-84 Дата составления документа 29.06.2018

Ведомость перечета деревьев

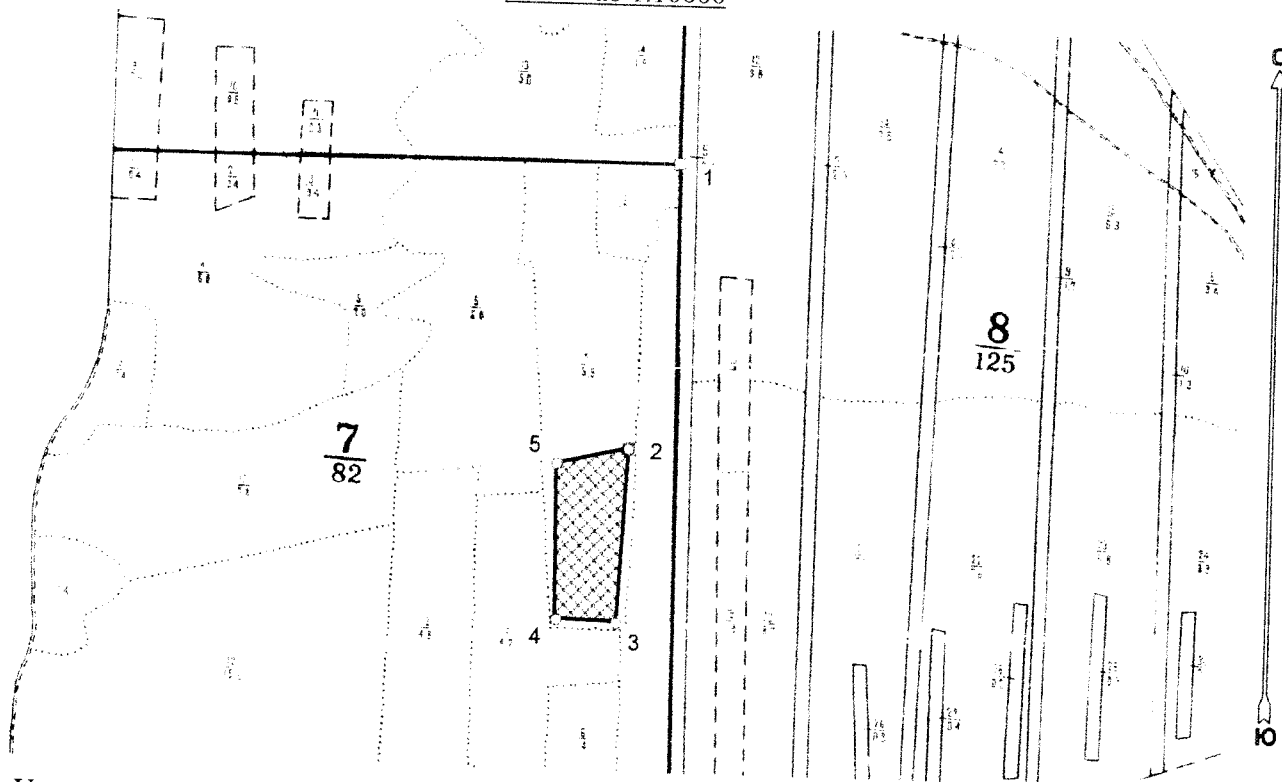
Порода	ДНП			Количество деревьев по категориям состояния, шт													Всего деревьев	
	I	II	III	IV		V		VI			Ветровал / Бурелом			Аварийные деревья			шт.	в т.ч. подлежит рубке, %
				нз	з	нз	з	нз	з	о	нз	з	о	нз	з	о		
7	2	3	4	5	6	7	8	9	10	11	12	13	14	15	16	17	18	19
8																		
12																		
16																		
20		1															1	-
24			2														2	-
28	2	1	3														6	-
32		1	2														3	-
36																		
40																		
44																		
48																		
52																		
56																		
60																		
64																		
68																		
72																		
76																		
80																		
84																		
88																		
92																		
96																		
100																		
Итого, шт.	2	3	7	-	-	-	-	-	-	-	-	-	-	-	-	-	12	-
% деревьев	16,7	25,0	58,3	-	-	-	-	-	-	-	-	-	-	-	-	-	100	-
запас, м3	1,26	1,76	4,47	-	-	-	-	-	-	-	-	-	-	-	-	-	7,5	-
Итого, %	16,8	23,5	59,7	-	-	-	-	-	-	-	-	-	-	-	-	-	100	-

Порода	А			Количество деревьев по категориям состояния, шт													Всего деревьев	
	I	II	III	IV		V		VI			Ветровал / Бурелом			Аварийные деревья			шт.	в т.ч. подлежит рубке, %
				нз	з	нз	з	нз	з	о	нз	з	о	нз	з	о		
7	2	3	4	5	6	7	8	9	10	11	12	13	14	15	16	17	18	19
8		3	2	1	6						13						19	68,0
12	3	17	33	3		7		15			9						87	36,0
16	26	38	40	12		15		28			18						177	34,0
20	14	33	18	14		9		26									114	31,0
24	15	13	11	8		1		2									50	6,0
28			1														1	-
32																		
36																		
40																		
44																		
48																		
52																		
56																		
60																		
64																		
68																		
72																		
76																		
80																		
84																		
88																		
92																		
96																		
100																		
Итого, шт.	58	104	105	38	-	32	-	71	-	-	40	-	-	-	-	-	448	-
% деревьев	13,0	23,2	23,4	8,5	-	7,1	-	15,9	-	-	8,9	-	-	-	-	-	100	-
запас, м3	10,1	15,16	13,14	6,52	-	3,97	-	9,3	-	-	2,62	-	-	-	-	-	60,8	15,9 м³
Итого, %	16,6	25,0	21,6	10,7	-	6,5	-	15,3	-	-	4,3	-	-	-	-	-	100,0	26,1




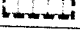
Абрис лесного участка с обозначенными границами

Месторасположение лесосеки: Ставропольский край.
 Юридическое лицо, ведущее лесное хозяйство: Левокумское лесничество
 Структурное подразделение юридического лица, ведущего лесное хозяйство:
 Нефтекумское участковое лесничество, лесной квартал № 7 (Ачикулаское),
 таксационный выдел №7, ЛПВ 2, площадь лесосеки 2,0 га.

Масштаб 1:10000

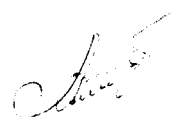


Условные обозначения:

	Лесосеки
	Привязки
	Привязки неэксплуат площадей
	Неэксплуатационные участки

Исполнитель: инженер-лесопатолог 1 категории Т.Г.Алейникова

(должность, фамилия, инициалы, подпись)



* в таблицах приведены магнитные углы
 (магнитное склонение 0 / не задано)

Экспликация или координаты поворотных точек лесосеки:

Общая площадь: 2,0 га

Эксплуатационная площадь: 2,0 га

Номера точек	Координаты точки	Румбы линий	Длина, м
1 - 2	44° 57' 12", 44° 32' 18"	ЮЗ 9,0°	393,1
2 - 3	44° 57' 09", 44° 32' 06"		
3 - 4	44° 57' 09", 44° 31' 58"	ЮЗ 3,0°	236,6
4 - 5	44° 57' 05", 44° 31' 58"	СЗ 87,5°	82,8
5 - 2	44° 57' 05", 44° 32' 05"	СЗ 1,0°	210,8
		СВ 77,5°	100,5

№ выдела	Ленты (круговой площадки) перечета				
	№ ленты (площадки)	длина, м	ширина, м	радиус, м	площадь, га
8	Сплошной пересчет				
	1				
	2				
				Итого:	0

Исполнитель: инженер-лесопатолог I категории Т.Г.Алейникова

(должность, фамилия, инициалы, подпись)

* в таблицах приведены магнитные углы
(магнитное склонение 0 / не задано)