



# ПРАВИТЕЛЬСТВО СТАВРОПОЛЬСКОГО КРАЯ

## ПОСТАНОВЛЕНИЕ

19 октября 2017 г.

г. Ставрополь

№ 412-п

О границе памятника природы  
краевого значения «Гора Шелудивая»

В соответствии с пунктом 3 статьи 26 Федерального закона «Об особо охраняемых природных территориях» и частью 2 статьи 4 Закона Ставропольского края «Об особо охраняемых природных территориях» Правительство Ставропольского края

**ПОСТАНОВЛЯЕТ:**

1. Утвердить прилагаемую границу памятника природы краевого значения «Гора Шелудивая» (далее – памятник природы).
2. Министерству природных ресурсов и охраны окружающей среды Ставропольского края обеспечить направление Правительством Ставропольского края в федеральный орган исполнительной власти (его территориальные органы), уполномоченный Правительством Российской Федерации на осуществление государственного кадастрового учета, государственной регистрации прав, ведение Единого государственного реестра недвижимости и предоставление сведений, содержащихся в Едином государственном реестре недвижимости, документа, воспроизводящего сведения, содержащиеся в решении Правительства Ставропольского края об установлении границы памятника природы.
3. Контроль за выполнением настоящего постановления возложить на первого заместителя председателя Правительства Ставропольского края Великдана Н.Т.
4. Настоящее постановление вступает в силу на следующий день после дня его официального опубликования.

Губернатор  
Ставропольского края



В.В.Владимиров



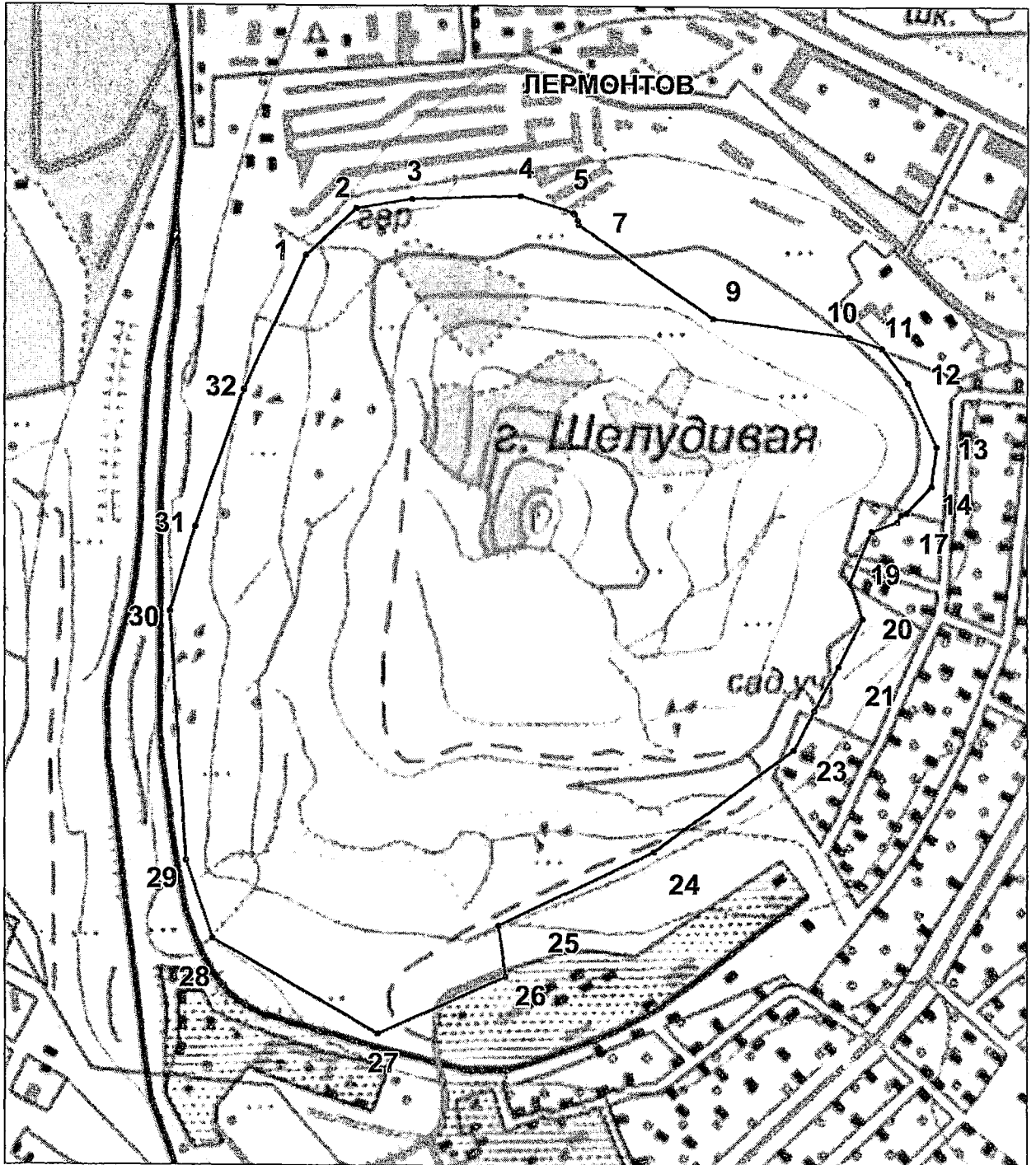
УТВЕРЖДЕНА

постановлением Правительства  
Ставропольского края

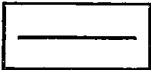
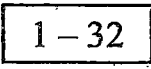
от 19 октября 2017 г. № 412-п

## ГРАНИЦА

памятника природы краевого значения «Гора Шелудивая»



Условные обозначения:

-  – граница памятника природы краевого значения «Гора Шелудивая», площадью 58,54 гектара
-  – номера характерных точек границы памятника природы краевого значения «Гора Шелудивая», координаты которых представлены в таблице

Таблица

### КООРДИНАТЫ

характерных точек границы памятника природы краевого значения  
«Гора Шелудивая»

№ п/п	Номера характерных точек границы памятника природы краевого значения «Гора Шелудивая»	Координаты характерных точек границы памятника природы краевого значения «Гора Шелудивая»	
		X	Y
1	2	3	4
1.	1	372602,52	1397543,23
2.	2	372657,94	1397600,77
3.	3	372669,90	1397665,23
4.	4	372676,26	1397793,31
5.	5	372657,30	1397854,17
6.	6	372655,70	1397855,52
7.	7	372648,36	1397859,35
8.	8	372643,20	1397860,39
9.	9	372536,64	1398018,67
10.	10	372517,43	1398177,69
11.	11	372504,45	1398215,91
12.	12	372464,36	1398247,22
13.	13	372390,72	1398282,29
14.	14	372344,25	1398277,32
15.	15	372311,82	1398247,24
16.	16	372309,93	1398241,32
17.	17	372301,59	1398236,75
18.	18	372289,92	1398206,21
19.	19	372229,29	1398181,75
20.	20	372187,12	1398197,56
21.	21	372130,43	1398169,45
22.	22	372078,58	1398142,30
23.	23	372031,92	1398118,69
24.	24	371909,21	1397957,79

1	2	3	4
25.	25	371819,40	1397778,10
26.	26	371759,34	1397787,66
27.	27	371690,48	1397638,38
28.	28	371798,42	1397445,49
29.	29	371889,96	1397413,64
30.	30	372181,50	1397391,48
31.	31	372280,78	1397419,28
32.	32	372442,52	1397472,80
33.	1	372602,52	1397543,23

---